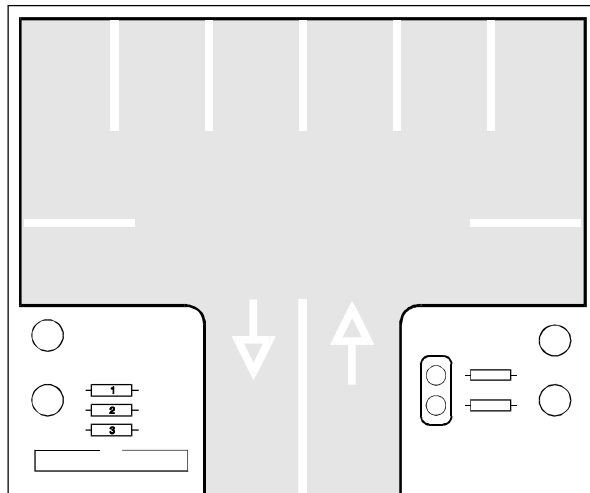


Best. Nr.: PH	<b>Parkhaus</b>	Produktbeschreibung
---------------	-----------------	---------------------



Das Modellparkhaus verfügt über 8 Einstellplätze, die mit kleinen Modellautos belegt werden können. Zur Darstellung können auch kleine aus Styropor ausgeschnittene Modelle dienen. Auf getrennten Ein- und Ausfahrten gelangen die Autos zu den Parkplätzen. Unterhalb der Fahrbahn sind Reed-Kontakte montiert. Sie sind Schalter, die mit Magneten betätigt werden. Wird einer der kleinen mitgelieferten Magneten an der Unterseite der Modellautos montiert, wird bei der Einfahrt wie auch bei der Ausfahrt ein Schalter betätigt. Diese Schalter sind mit den digitalen Eingängen des Interfaces verbunden.

### Inbetriebnahme

Das Modell kann sowohl an das *CompuLAB* als auch an die *miniRS-Box* oder an das *SIOS-Interface* angeschlossen werden.

### Anschlüsse

Das Modell ist über einen Vielfachstecker mit dem Interface verbunden. Folgende Ein- und Ausgänge werden benutzt:

Anschluß	Funktion
Ausgang 0	Ampel rot
Ausgang 1	Ampel grün
Eingang 0	Kontakt Einfahrt
Eingang 1	Kontakt Ausfahrt